

**Безопасная эстетика
современного города –
новые материалы покрытий
для благоустройства**

ГК «АБЗ-1»: лидер по внедрению инноваций

С 1932 г.

Производство дорожно-строительных материалов



Производство дорожно-строительных материалов

С 2000 г.

Субподряд на дорожно-строительные работы



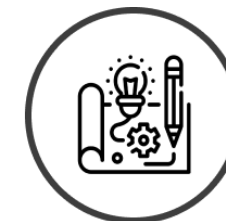
Лаборатория
Научно-исследовательская деятельность
(НИЦ)

С 2007 г.

Генподряд
на объекты транспортной
инфраструктуры



Дорожно-строительные
работы



Инфраструктурный
девелопмент
(ГЧП-проекты)

Цветные дорожные покрытия – общемировой тренд



Общественное пространство Суперкилен

Дания, г. Копенгаген



Велосипедная полоса в центре города

Новая Зеландия, г. Окленд

Цветные велодорожки в мире



США, г. Портленд



Турция, провинция Хатай



Бразилия, г. Рио-де-Жанейро



Дания, г. Копенгаген



Япония, г. Токио



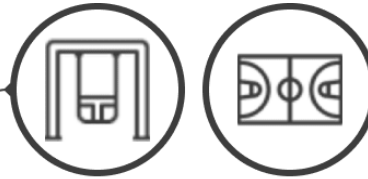
Великобритания, г. Лондон

Область применения



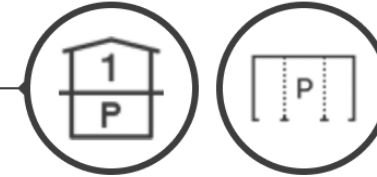
Остановки транспорта

- Автобус, троллейбус, трамвай и т.д.
- Пешеходные переходы



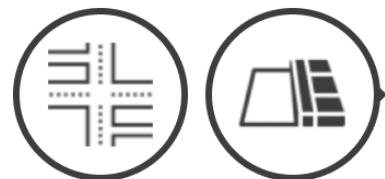
Дворы и площадки

- Пешеходные дорожки
- Спортивные площадки
- Коттеджные посёлки



Паркинги и стоянки

- Паркинги наземные и подземные
- Определённые парковочные места и стоянки



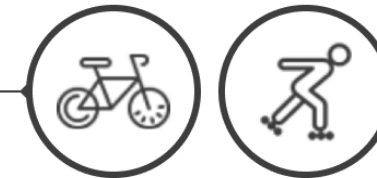
Тротуары

- Тротуары и дорожки в парках и скверах
- Тротуары и дорожки в жилых зонах



Дороги, мосты, тоннели

- Выделенные полосы
- Светлые и светоотражающие покрытия в тоннелях



Велосипедные и роллерные дорожки

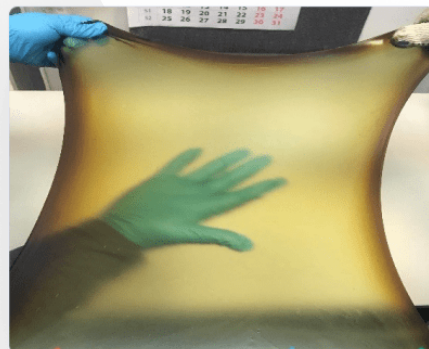
- По выделенному маршруту, в парках
- В черте города для безопасности

Цветное покрытие на вяжущем B2color

ППВ для производства цветных асфальтобетонов

B2color

Благодаря добавлению пигментов
можно получить асфальтобетон всех
цветов радуги

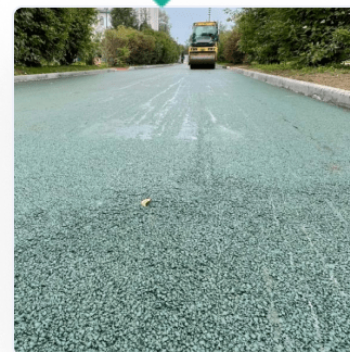
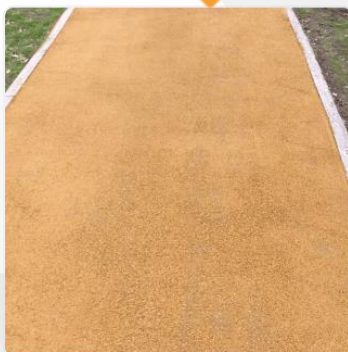


**Прозрачное
полимерное
вяжущее**

Используется
аналогично
обычному
нефтяному битуму



**Битум,
ПБВ**



Цветовые возможности

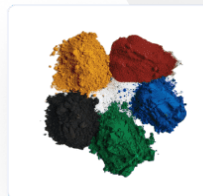
1. Яркая цветовая палитра

Прозрачное полимерное вяжущее

B2color

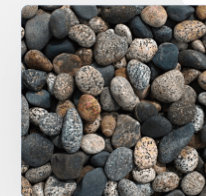
+

Пигменты
органического и
неорганического
происхождения



+

Каменные материалы
(щебень, песок,
минеральный
порошок)



=

Цветное покрытие (ярких цветов,
выбор цвета - по согласованию с
Заказчиком)



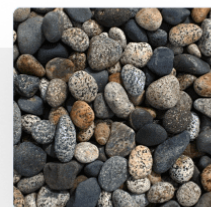
2. Приглушенные цвета, приближенные к природным (ЭКО-стиль)

Прозрачное полимерное вяжущее

B2color

+

Каменные материалы
(щебень и песок цветные,
галька окатанная,
минеральный порошок,
светоотражающие
наполнители)



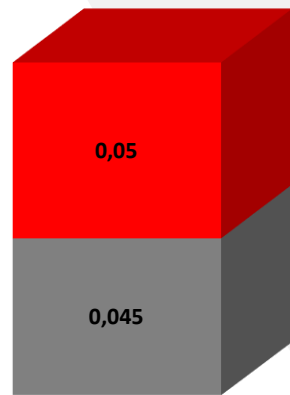
=

Покрытие без пигмента (цвет
натурального камня)



Стоимость 1 м² велодорожки со сроком эксплуатации 8 лет

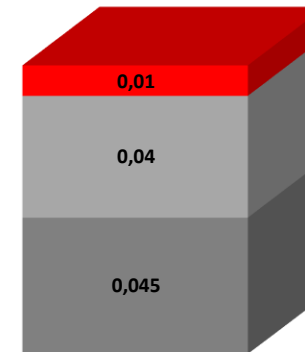
Асфальтобетон на основе бесцветного вяжущего



- Цветной асфальтобетон (красный на прозрачном вяжущем)
- Горячий асфальтобетон А5 НЛ, гранит

4 970,81 рублей

Цветное полиуретановое покрытие



- Цветное полиуретановое покрытие
- Горячий асфальтобетон А/б А5 ВЛ, гранит
- Горячий асфальтобетон А5 НЛ, гранит

7 764,1 рублей

36 %

Расчёты производились в январе 2023 года исходя из рыночных цен на материалы и услуги по строительству объекта. Экономия в стоимости 1 кв. м. велодорожки за весь период будущей эксплуатации (8 лет) составит 2 793,3 рублей (без учета роста цен на полиуретановое покрытие), на всю велодорожку длиной 1 000 м и шириной 2,5 м – 6 983 250 рублей.

Стоимость 1 м² велодорожки со сроком эксплуатации 8 лет

	Цветной асфальтобетон на основе бесцветного вяжущего	Цветное полиуретановое покрытие
Срок эксплуатации велодорожки (лет)	8 лет	
Стоимость материалов (руб.\кв.м.)	4 004,14	581*
Стоимость обустройства основания без цветного покрытия (руб.\кв.м.)	входит в стоимость	1 440,11
Стоимость работ по укладке цветного покрытия (руб\кв.м.)	966,67	1 000
Стоимость восстановления цветного покрытия (каждые 2 года) с учетом материалов и работ (руб.)	нет необходимости	4 743
Стоимость 1 кв.м. велодорожки с заложенным сроком эксплуатации 8 лет, ИТОГО (руб)	4 970, 81	7 764,11
* средняя стоимость материала за 1 кв.м. рассчитывается по формуле: X*Y*Z, где X- стоимость за 1 кг (407 руб.\кг – рыночная цена за материал) Y - средний расход материала на 1 кв.м. (1,3 кг\м.кв.) Z - рекомендуемое количество слоёв (1 шт)		** средняя стоимость восстановления 1 кв. м цветного полиуретанового покрытия рассчитывается по формуле: (A+B)*3, где A - средняя стоимость материала за 1 кв.м. (581 рубль) B - средняя стоимость работ по укладке цветного покрытия (1000 руб.\кв.м.) 3 - количество восстановлений на протяжении срока эксплуатации 8 лет, т.е. каждые 2 года (на 2, 4, 6 год эксплуатации)

Ремонтопригодность



Восстановительный ямочный ремонт, в том числе обустройство труднодоступных участков с помощью водоотверждаемой цветной ремонтной смеси



Ремонтная смесь изготавливается в различных цветовых решениях по запросу (с применением прозрачного полимерного вяжущего B2color)

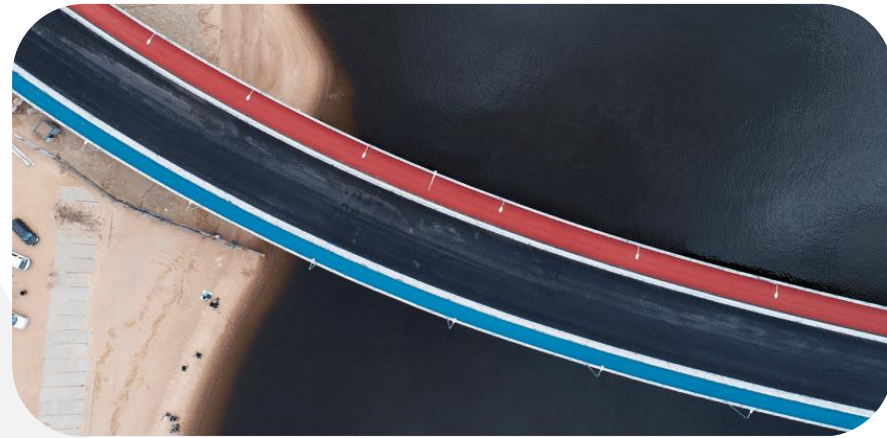


Музей-заповедник «Царское Село», 2023

Знаковые объекты

Яхтенный мост

Покрытие из ЩМА 15, плотная и песчаная асфальтобетонные смеси,
Санкт-Петербург, 2017 г.

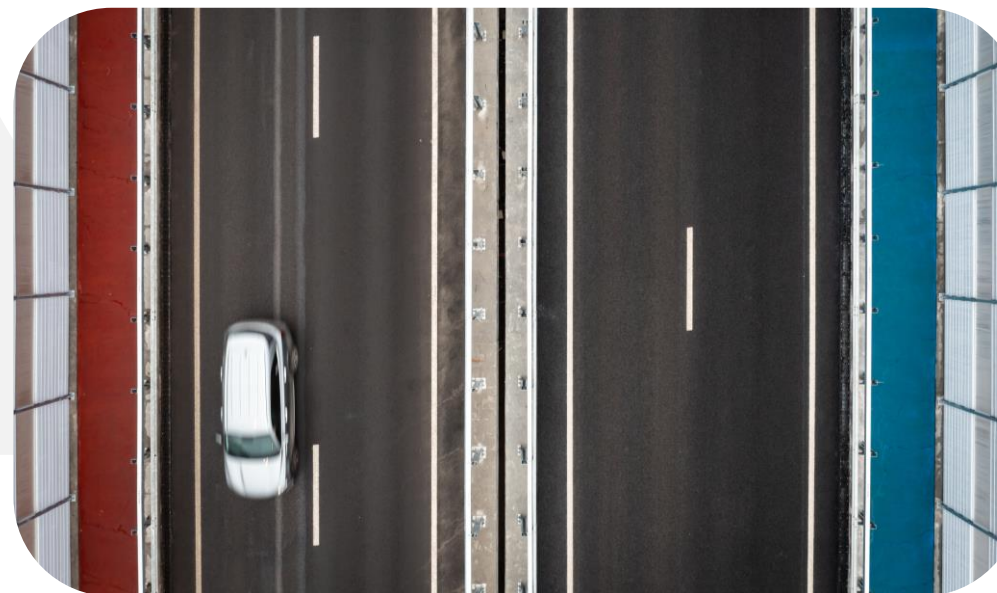


Знаковые объекты

Путепровод во Всеволожке

Автомобильный мост между станциями Всеволожская и Мельничный Ручей вошел в топ-пять объектов национального проекта «Безопасные качественные дороги». В рейтинг включены наиболее интересные и социально-значимые дорожные объекты со всей России.

Ленинградская область, 2021 г.

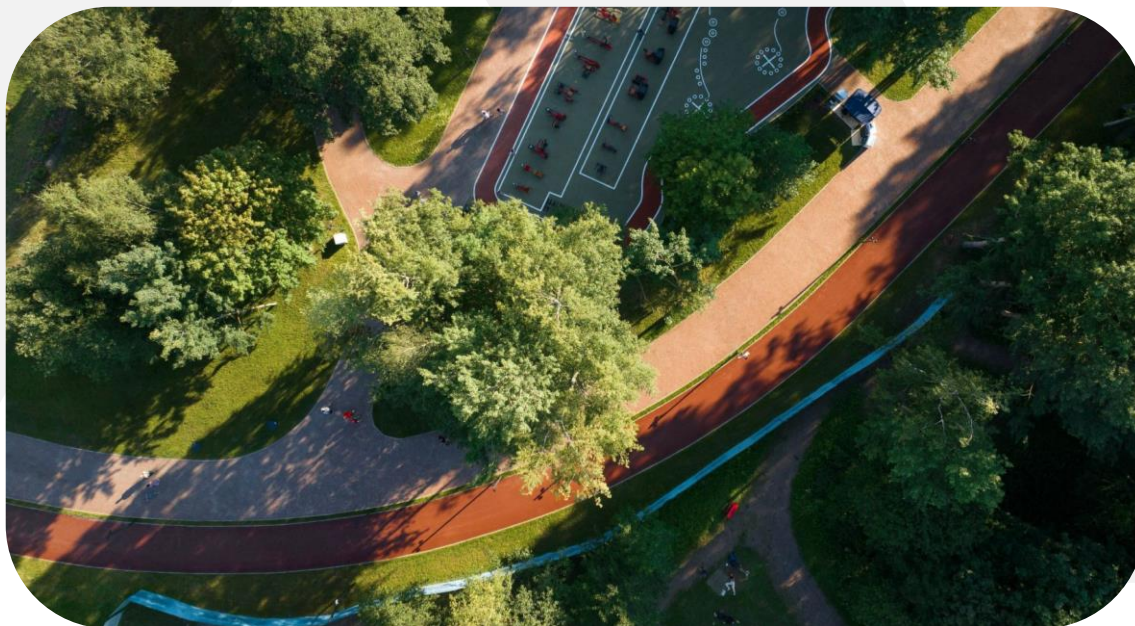


Знаковые объекты

Парк «Остров ФORTов»

Покрытие из бордовой песчаной плотной асфальтобетонной смеси

Санкт-Петербург, 2022 г.



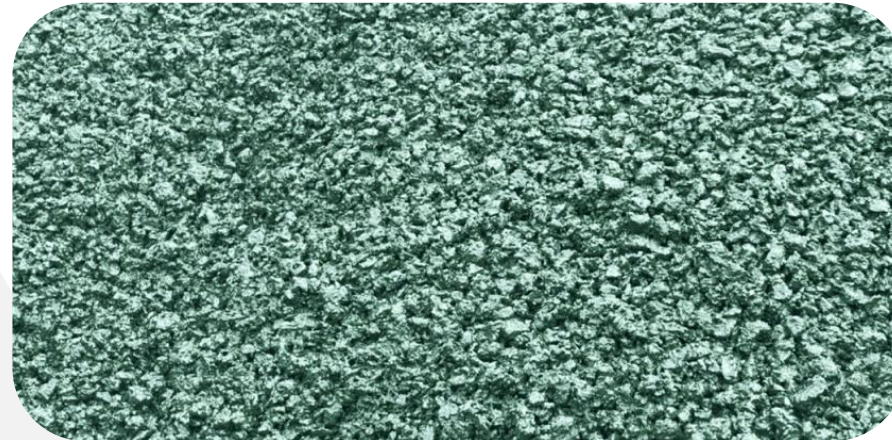
Заказчик – Комитет по благоустройству

Сквер на Витебском проспекте
Покрытие из песчано-желтой асфальтобетонной смеси
Санкт-Петербург, 2019 г.



Заказчик – Комитет по благоустройству

Сквер на ул. Бестужевская
Покрытие из зелёной мелкозернистой асфальтобетонной смеси
Санкт-Петербург, 2021 г.



Заказчик – Комитет по благоустройству

Сквер на ул. Республиканская

Покрытие из голубой мелкозернистой асфальтобетонной смеси

Санкт-Петербург, 2021 г.



Заказчик – Комитет по благоустройству

Общественное пространство в пос. Стрельна

Покрытие из красной мелкозернистой плотной асфальтобетонной смеси

Санкт-Петербург, 2023 г.



Заказчик – Комитет по благоустройству

Сквер на ш. Революции

Покрытие из голубой мелкозернистой плотной асфальтобетонной смеси

Санкт-Петербург, 2023 г.



Вице-губернатор Санкт-Петербурга Разумишкин Е.Н. :

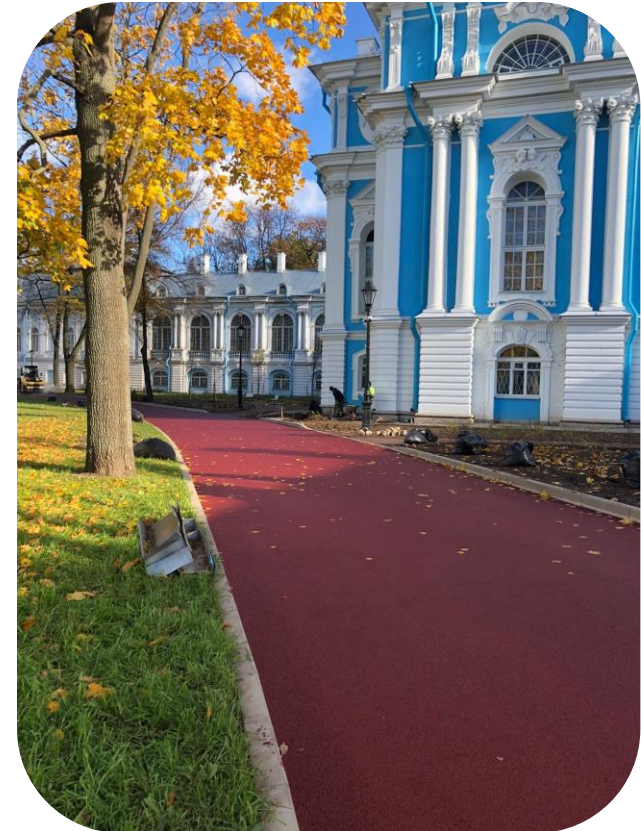
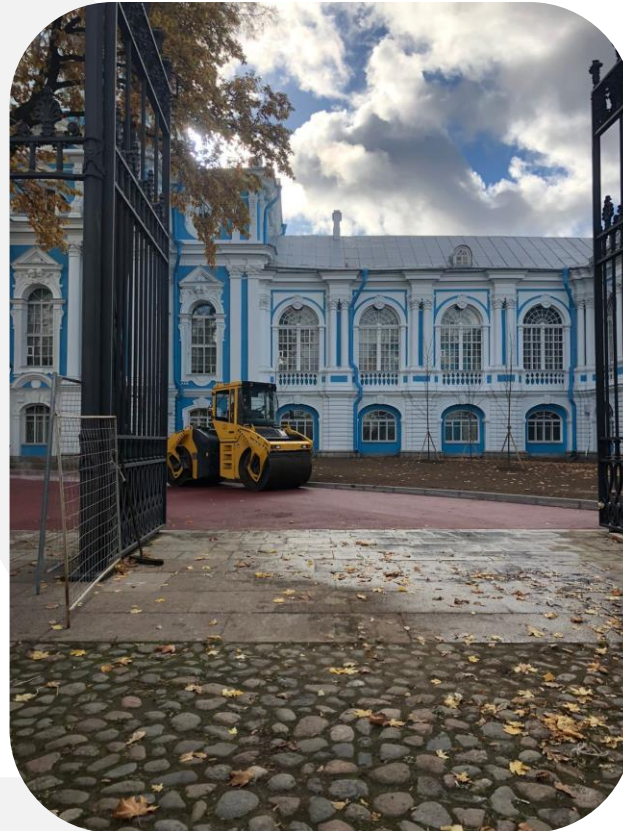
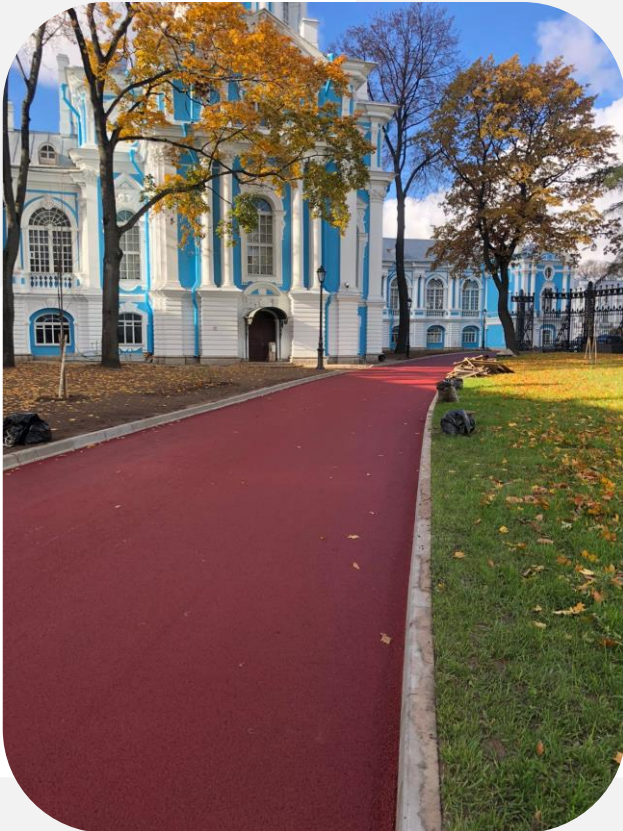
«Особенностью нового пространства стал синий асфальт. Это не первый цветной асфальт в городе.»

Заказчик – Комитет по государственному контролю, использованию и охране памятников истории и культуры

Смольный Собор

Покрытие из красной мелкозернистой плотной асфальтобетонной смеси

Санкт-Петербург, 2022 г.



Заказчик – Комитет по государственному контролю, использованию и охране памятников истории и культуры

Фермская дорога

Покрытие из красной мелкозернистой плотной асфальтобетонной смеси

Санкт-Петербург, г. Пушкин, 2022 г.



Жилые комплексы СЗФО

ЖК «Мир внутри», застройщик Seven Suns

Покрытие из красной мелкозернистой плотной асфальтобетонной смеси

Санкт-Петербург, пос. Дюны, 2017 г.



Жилые комплексы СЗФО

ЖК «Светлый мир «Жизнь..», застройщик Seven Suns

Покрытие из красной мелкозернистой плотной асфальтобетонной смеси

Санкт-Петербург, 2018 г.



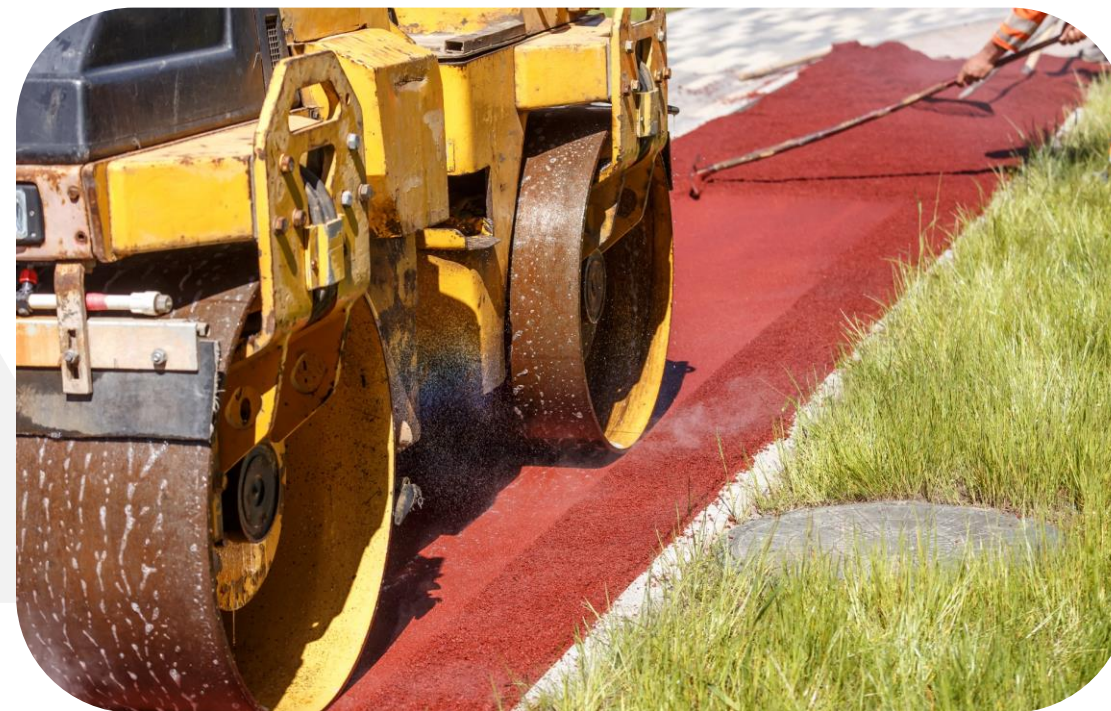
Жилые комплексы СЗФО

Коттеджный поселок «Liikola Club», застройщик FreeDom Haus
Покрытие из красной мелкозернистой плотной асфальтобетонной смеси
Ленинградская область, Выборгский р-н, 2019 г.



Жилые комплексы СЗФО

ЖК «Gröna Lund», застройщик Vonava
Покрытие из красной песчаной плотной асфальтобетонной смеси
Всеволожск, 2022 г.



Жилые комплексы СЗФО

ЖК «Галатика PRO», застройщик Эталон
Покрытие из бордовой песчаной плотной асфальтобетонной смеси
Санкт-Петербург, 2022 г.



Жилые комплексы СЗФО

ЖК «Новоселье: городски кварталы», застройщик Novoselie Development
Покрытие из оранжевой смеси А8 для верхнего слоя и легкой нагрузки
Ленинградская область, пос. Новоселье, 2023 г.

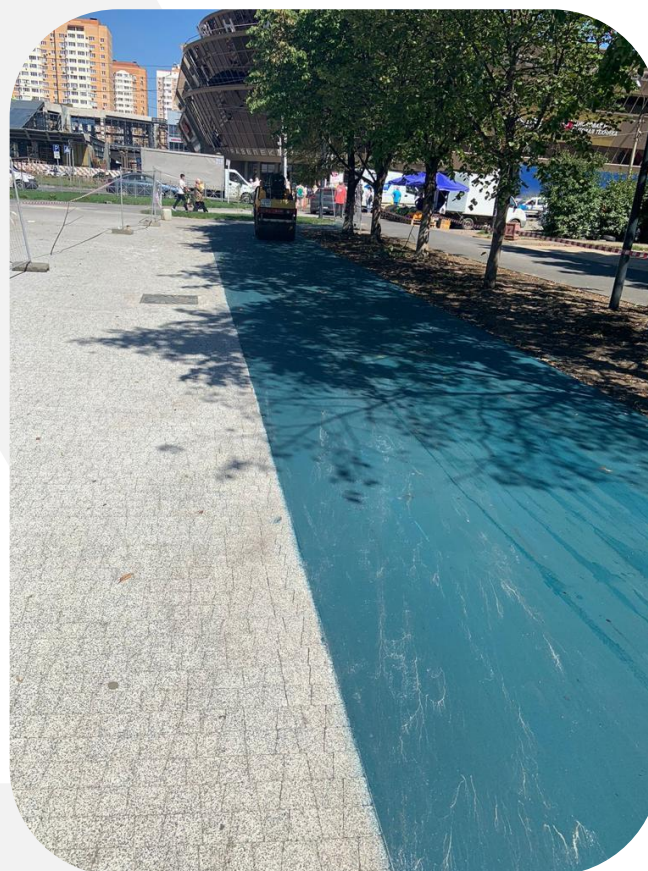


Объекты в регионах России

Сквер «Бульвар цветов»

Покрытие из голубой мелкозернистой плотной асфальтобетонной смеси

Москва, 2023 г.

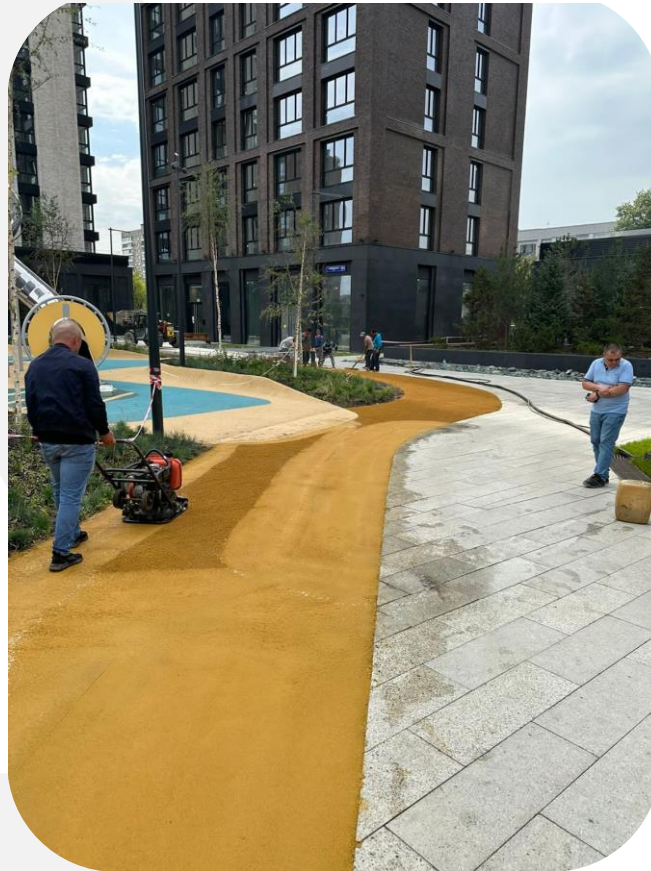


Объекты в регионах России

ЖК «Павелецкая Сити», застройщик MR Group

Покрытие из желтой мелкозернистой плотной асфальтобетонной смеси

Москва, 2023 г.



Объекты в регионах России

Велодорожка в Новосибирске

Покрытие из красной мелкозернистой плотной асфальтобетонной смеси

Новосибирск, 2022 г.



Объекты в регионах России

Мост «Высокий»

Покрытие из красной мелкозернистой плотной асфальтобетонной смеси

Калининград, 2022 г.



СМИ о цветном асфальтобетоне

МНЕНИЯ ЭКСПЕРТОВ



Выпуск № 19 от 28.11.2022



Антон КИРАКОСЯН

учредитель и генеральный директор компании «КАС-Дорстрой»:

Мы работаем с цветным асфальтом АБЗ-1 уже больше четырех лет, правда, пока применяли только два оттенка красного. Один из последних объектов – это Фермское шоссе в Пушкине: дорога шириной шесть метров и протяженностью километр. Но в основном работаем с этим материалом при создании велодорожек в жилых комплексах. Однако есть примеры успешного применения такого материала на путепроводах, мостах, в скверах, цветной асфальт уложен, например, у Смольного собора.

Несмотря на наш опыт, каждое новое применение цветного асфаль-

та волнительно. Его стоимость заметно выше, чем обычного, а укладка требует особых подготовительных работ. Например, надо тщательно очистить технику от черного битума, с которым она обычно работает. Чтобы асфальт не прилипал к вальцам, используется солярка, но в случае с цветным асфальтом допустимы только мыльные растворы. Цветной асфальт укладывается при более высокой температуре, укатывать его сложнее. Правда, при соблюдении всех этих особенностей ничего особо сложного нет. Все дело в практике.

Цветной асфальт в первую очередь стоит применять при организации вело- и пешеходных дорожек. Сейчас велодорожки в городе плохо различимы. Когда едешь на машине и справа видишь какую-то непонятную линию, не сразу ясно, что это велодорожка. Если бы она была красной, было бы гораздо заметнее. Этот материал используют все чаще, он все более востребован. Когда-то цветной асфальт применял единственный девелопер, сейчас используют уже несколько застройщиков.

Ольга ЧЕРДАНЦЕВА

руководитель Центра компетенций по вопросам формирования комфортной городской среды комитета по благоустройству:

Такой материал дает дополнительные возможности для реализации фантазии архитекторов и ландшафтных дизайнеров. Он поможет создавать интересные и гармоничные дворовые пространства. Если оборудование на площадке выполнено в синих тонах,

то и подход к ней можно сделать такого цвета. Это позволит сформировать цельную картину дворового пространства, а не набор разрозненных элементов благоустройства.

Цветной асфальт также можно использовать и для создания пешеходных переходов. Да, затраты в моменте окажутся выше, зато они компенсируются долговечностью материала.

Мы были на экскурсии на заводе «АБЗ-1», и он произвел очень хорошее впечатление. Особенно лаборатория, где постоянно разрабатывают новые технологии, например, асфальт с запахом, например, ванили или клубники, а также с золотыми и серебряными включениями и даже с кристаллами Swarovski.

Денис ЗАСЕДАТЕЛЕВ

генеральный директор операционного бизнеса ГК «Ленстройтрест»:

Цветной асфальтобетон – достаточно новый материал. Например, мы сейчас с ним работаем на новых очередях наших проектов «Окла» и «Янила». В основном его применяют в ЖК бизнес-класса. Во-первых, это обусловлено ценой: такое покрытие на порядок дороже стандартного. Во-вторых, это как раз тот случай, когда изначально нужно понимать смысловую нагрузку и продумывать использование материала еще на этапе проектирования. Цветной асфальт помогает архитекторам реализовать важную задачу: эстетично и ненавязчиво собрать воедино благоустройство территории всего квартала. Например, велодорожка из цветного асфальта заставит красивую

линию, идущую сквозь весь комплекс, поддержит идею непрерывного благоустройства. А цветная «тропинка» может служить отличным ориентиром, показывать путь из одной точки в другую.

Можно использовать покрытие из цветной резиновой крошки, но они больше подходят для беговых дорожек, детских и спортивных площадок. Можно делать акценты тротуарной плиткой, но так не получится провести непрерывную плавную «нить». Мы еще не завершили проект благоустройства с велодорожкой из цветного асфальта, но нам уже нравится то, что получается. Уверены, что и жители оценят такой элемент благоустройства по достоинству.

Любовь КОСТИНА

исполнительный директор архитектурного бюро «О-КРУГ» (группа компаний «ЯДРО»):

Цветную асфальтобетонную смесь мы применяем для покрытия велодорожек, где важно цветовое выделение и однородность поверхности. Такое покрытие подходит не только для катания на велосипеде, но и на роликах. Для велодорожек иногда используют каучуковые покрытия, однако асфальтобетонные более износостойкие. Кроме того, в большинстве проектов жилых комплексов, над которыми работает наше бюро, проектируются дворы без машин. В таком случае велодорожка включается в состав пожарного проезда, поэтому мы думаем и о сроке эксплуатации такого покрытия при транспортных нагрузках.

Помимо технических характеристик, популярность использования материала связана с архитектурными, эстетическими характеристиками и требованиями к универсальности среды.

Включение в обычное дорожное покрытие цветных вставок повышает различимость объектов, позволяет легче ориентироваться, задает графику.

Герман МОЙЖЕС

исполнительный директор ассоциации «Пошли-поехали»:

Цветное асфальтовое покрытие позволяет повысить безопасность и комфорт велосипедистов, а при грамотном планировании – улучшить эстетику городских улиц, дворов и скверов. Оно не изнашивается, как краска, а значит, это еще и экологичное решение. Ассоциация «Пошли-поехали» поддерживает использование такого материала в нашем регионе.

Считаем, что можно обозначить цветом выделенные полосы для общественного транспорта, места для парковки инвалидов и другие участки дорог, которые должны быть визуально считываемыми.

Учитывая сохранившуюся историческую среду нашего города, нужно, разумеется, грамотно вписывать цветные участки и полосы асфальта в центре. Впрочем, на мой взгляд, на большинстве улиц Адмиралтейского, Василеостровского и Центрального районов, где жилые дома исторически были цветными, можно сделать и дороги менее серыми.

СМИ о цветном асфальтобетоне

Андрей Некрасов 24 октября в 14:03

Быстротвердеющий асфальт для ремонта до «АБЗ-1» представит весной 2023 года

Группа компаний «АБЗ-1» разработала прозрачное полимерное вяжущее, с помощью которого можно производить асфальты различных цветов. Это изобретение расширяет возможности ландшафтных дизайнеров и архитекторов при разработке проектов благоустройства, но главное – помогает сделать дороги безопаснее и сэкономить на освещении участков дорог светлых оттенков. Кроме того, АБЗ-1 собирается наладить производство малолучинного асфальта и смесей с различными запахами.



Своими разработками компания поделилась на семинаре для дизайнеров, посвященном новинкам благоустройства в сфере Центра компетенций по вопросам формирования комфортн:

Ведущий ландшафтный архитектор бюро MCL+ Гилена Бадма благоустройства и актуальной российской практике: «Необходимо учитывать общественное мнение местных жителей и что территория оз

ПО ДОРОГЕ ИЗ ЦВЕТНОГО АСФАЛЬТА

Чем интересна российская разработка дорожного покрытия

Чтобы раскрасить серые будни, достаточно несколько цветных деталей. Например, если под ногами не серый асфальт, а яркая дорожка синего, красного, зеленого цвета, которая не только привлекательно выделяется на фоне

metro

Новости Фото и видео О Metro Скачай Metro Регионы



Яхтенный мост в Петербурге стал трёхцветным

Сидоровская Наталья
Теперь Яхтенный мост стал почти под цвет триколора

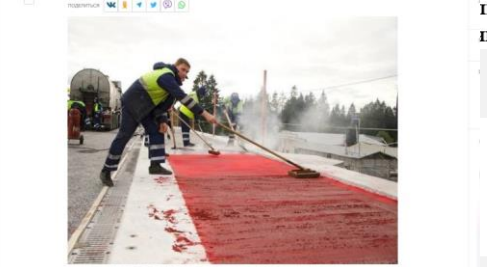


MKRU

МОСКОВСКИЙ КОМСОМОЛЕЦ

Всегда в центре событий. Освещаем ярко!

В Ленобласти будут укладывать цветной и ароматизированный асфальт



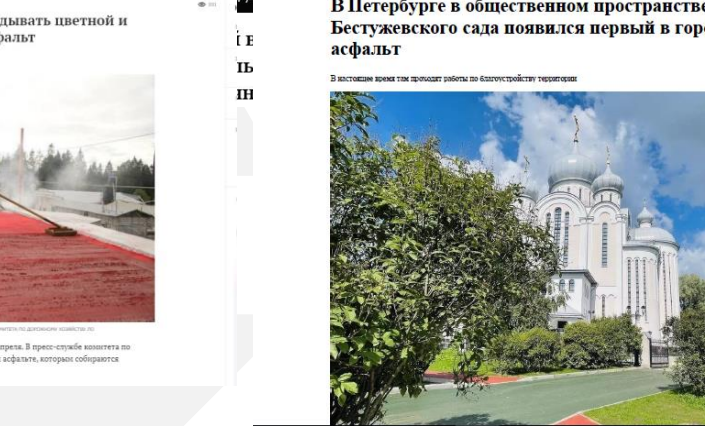
Дорожники в Ленобласти укладывают 1 апреля. В пресс-службе комитета по дорожному хозяйству рассказали о необычном асфальте, который собираются укладывать дороги в этом году.

ЛЕНТВ 24

Путепровод во Всеволожске попал в ТОП-5 нацпроекта «Безопасные и качественные дороги»



В Петербурге в общественном пространстве Бестужевского сада появился первый в городе зеленый асфальт



Новости Видео Эфир

На строящемся путепроводе во Всеволожске проложили красную дорожку для пешеходов

22 сентября 2021, 16:12



Красочный дизайн

Цветные дорожки используют как элемент дизайна при благоустройстве дворов в многоквартирных жилых комплексах и для оформления внутренних территорий коттеджных поселков. Разноцветные полосы разделяют пешеходные, игровые пространства и дорожки для велосипедов и самокатов. Такие решения можно встретить, например, в жилых комплексах «Светлый мир «Витриум», «Юнона», GlobalLand, «Галактика PRO», «Авиатор» и других.



Чтобы покрытие вписалось в популярный «природный» стиль, можно использовать мягкие, натуральные оттенки. Впрочем, не все дизайнеры предпочитают нейтральные цвета. Например, на берегу озера Псковское есть коттеджный поселок премиум-класса Шкода. Здесь много внимания уделено благоустройству: вдоль набережной зеленые газоны, высокие туи, поставлены уличные фонари. А для обустройства дорожек использовался красный мелкозернистый асфальтобетон.

Аналогичное покрытие асфальтобетон компания «АБЗ-1» поставила для благоустройства территории у резиденции губернатора Петербурга в Сихольном проезде. А в Бестужевском саду использовано покрытие из зеленой мелкозернистой плотной асфальтобетонной смеси. «Комитет по благоустройству применяет наши материалы, нас приглашают в качестве экспертов при проектировании дорожек в парках и скверах», – комментирует Анастасия Никитина.

В 2021 году в издании Journal of Traffic and Transportation Engineering вышел обзор практик применения, авторы которого также рекомендуют использовать цветные дорожки на внутриквартальных территориях, чтобы разграничить зоны для пешеходов, велосипедов и пр.

Нам доверяют

MR GROUP

ЭТАЛОН



КРОНШТАДТ
ОСТРОВ ФОРТОВ

В
BONAVA



КОМИТЕТ ПО
БЛАГОУСТРОЙСТВУ
САНКТ-ПЕТЕРБУРГА

 **Ленстройтрест**



ФОРМИРОВАНИЕ
КОМФОРТНОЙ
ГОРОДСКОЙ СРЕДЫ


SEVEN SUNS
DEVELOPMENT



МАВИС
ИНВЕСТИЦИОННО-СТРОИТЕЛЬНАЯ ГРУППА


NOVOSELIE
DEVELOPMENT


СТРОИТЕЛЬНЫЙ
ТРЕСТ

Контакты

+7 (911) 906-96-38

Наталья Травникова, специалист
направления продаж новых продуктов

ntravnikova@abz-1.ru

<https://abz-asphalt.ru/>

195009, Санкт-Петербург, ул.
Арсенальная, д. 66



Сайт



Группа ВК